

## 多摩川グランド利用規定

### 1. グラウンドの範囲

石田大橋より向こう側は野球場となります。

荷物置き場、観戦場所、ウォーミングアップとしての利用はお控えください。

※野球場関係者からクレームを受ける事があり、今後のサッカー場利用に影響する場合があります



### 2. 危険箇所への立ち入り禁止

石田大橋の下の土手部分(草が生えていない箇所)で遊ぶ事は大変危険です。お止め下さい。

出場選手だけではなく応援に来ている子供／幼児が入らないようにチーム関係者は十分に指導をお願いします。

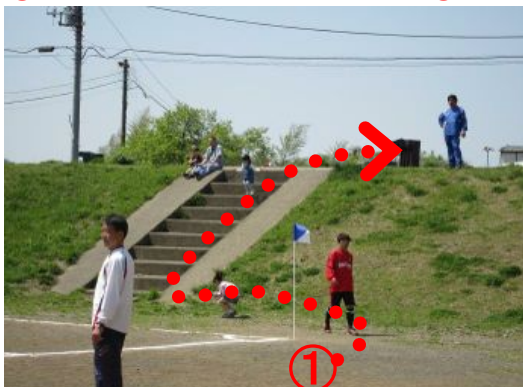


※選手の応援の際にも小さいお子様からは絶対に目を離さないでください

### 3. 管理棟トイレ(水場)への行き方

トイレ(水場)へ行く際には、次のルートにてお願いします。

①グラウンド脇の階段を上る ⇒ ②管理棟前まで土手を歩く ⇒ ③管理棟前の階段場所から道路を横断



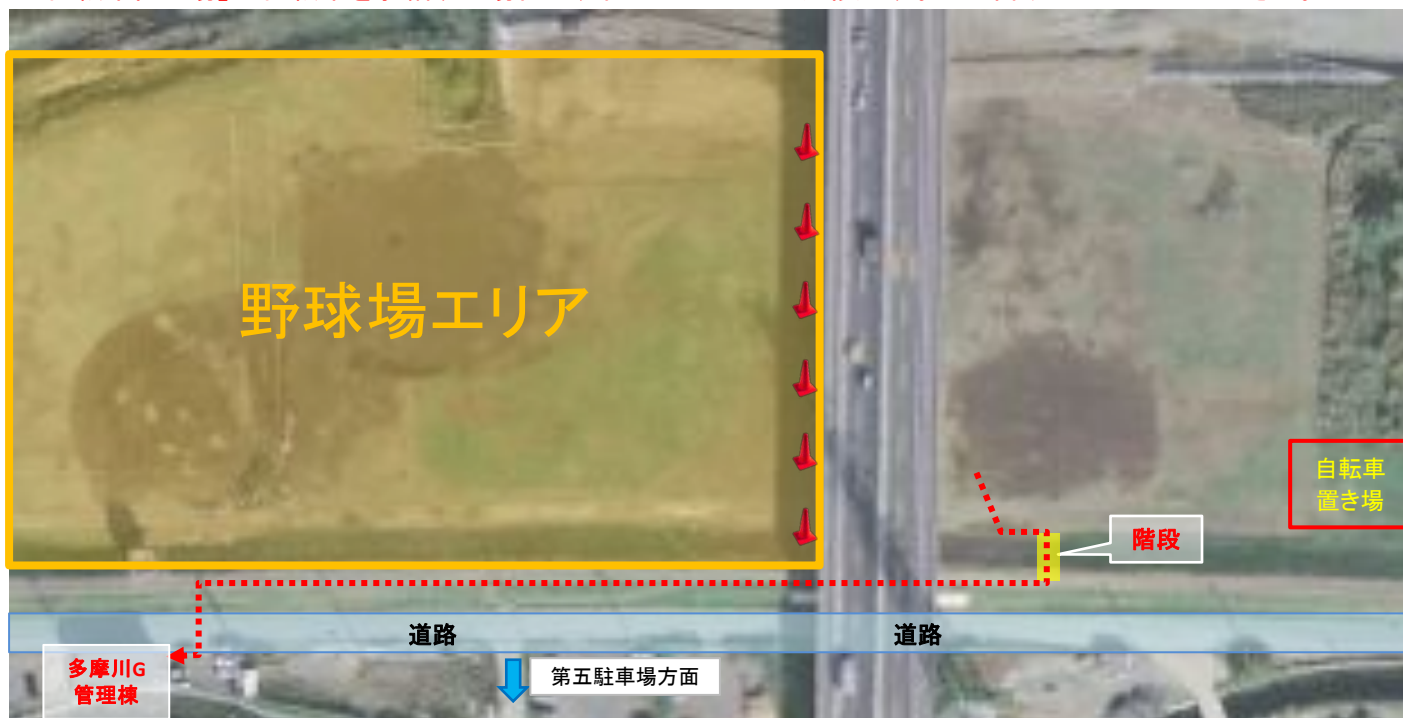
#### 4. 土手上的応援マナー

土手で応援する場合には、コンクリート部分(歩道/サイクリングロード)を椅子、カメラの三脚などで占拠する事のないようお願いします。



#### 5. 自転車利用者へのお願い

「自転車置き場」へ自転車を駐輪する場合に、乗ったまま下ると危険です。一旦降りてから下ってください。





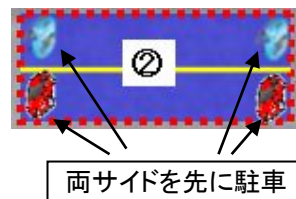
## 6. バイク/自動車利用者へのお願い

バイクは第五駐車場の左奥スペースに駐輪をお願いします。★この場所には自動車は止めないでください★  
 自動車駐車の場合は以下ルールに従って駐車をお願いします。



- ※ 駐車場内は一方通行です。(基本的に右回りです) ➡ (矢印に従ってください)
- ※ 駐車カードのない車(&有りの場合もOK)は「乗降エリア」で乗降をお願いします
- ※ 駐車順を以下の通りとしますのでご協力をお願いします

|     |                 |
|-----|-----------------|
| ①～⑥ | ①から順に埋めていく      |
| ①   | 手前から奥まで駐車する     |
| ②   | エリアの外側から駐車していく  |
| ③、④ | 手前から奥に向かって駐車する  |
| ⑤   | 縦列駐車(2台)をお願いします |



両サイドを先に駐車